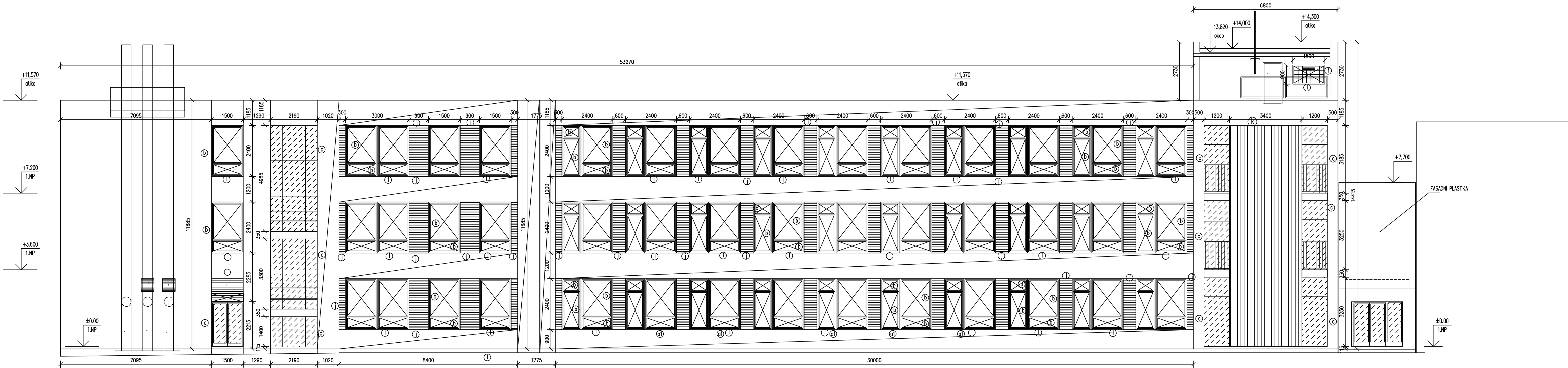
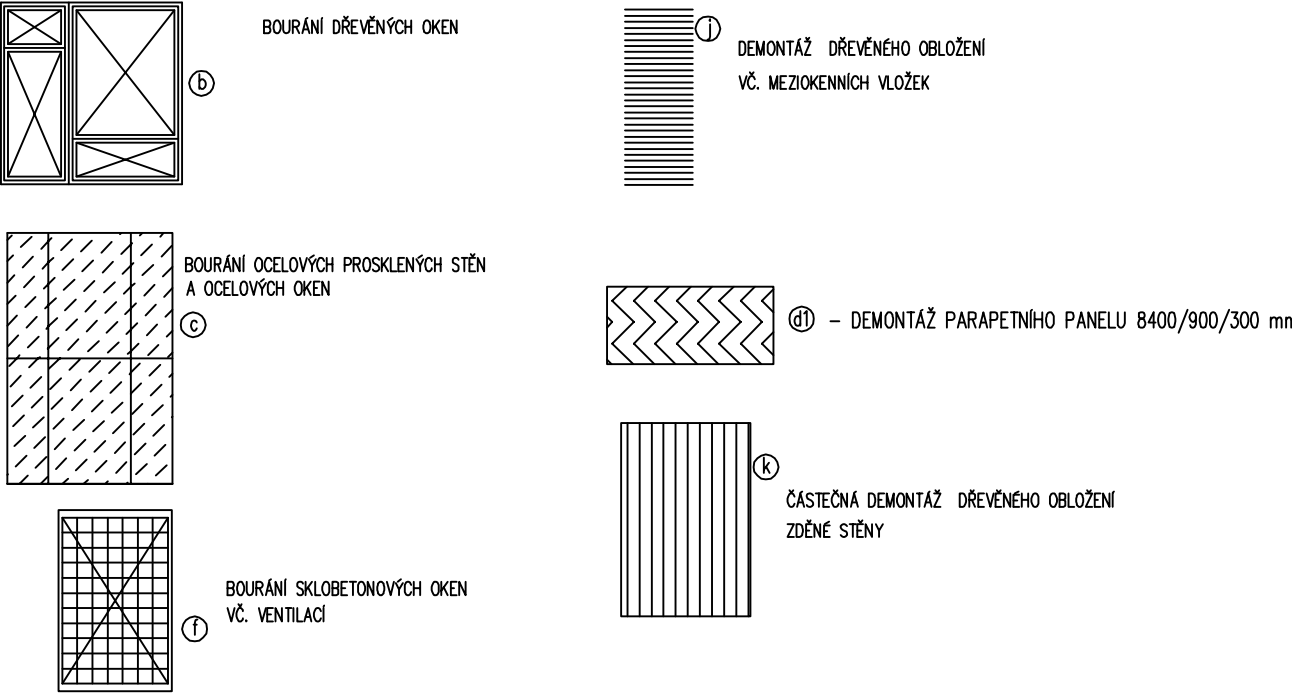


POHLED ZÁPADNÍ



Rozdělení na etapy:  
ETAPA č.1: STRANA JIŽNÍ, VÝCHODNÍ A SEVERNÍ  
ETAPA č.2: STRANA ZÁPADNÍ

LEGENDA



LEGENDA

- (b) - VYBOURÁNÍ DŘEVĚNÝCH OKEN
- (c) - VYBOURÁNÍ OCELOVÝCH PROSKLENÝCH STĚN VE SCHODÍSTÍ A OCELOVÝCH OKEN
- (d) - VYBOURÁNÍ VSTUPNÍCH DVEŘÍ
- (e) - VYBOURÁNÍ SKLOBETONOVÝCH OKEN VČ. VENTILACÍ
- (f) - DEMONTÁŽ MEZIOKENNÍCH VLOŽEK (LEHKÁ ZATEPLENÁ KONSTRUKCE+DŘEV. OBLKAD)
- (k) - ČÁSTEČNÁ DEMONTÁŽ DŘEVĚNÝCH OBLADŮ-OBVODOVÉ LIŠTOVÁNÍ
- (l) - DEMONTÁŽ PARAPETNÍCH A OKAPOVÝCH PLECHŮ
- (v) - ČÁSTEČNÁ DEMONTÁŽ SDK POHLEDU VE CVIČNÉ KUCHYNI
- (w) - DEMONTÁŽ VNITŘNÍCH PARAPETŮ (TRUHLÁŘSKÉ, KERAMICKÉ)
- (x) - DEMONTÁŽ ZAJIŠTĚNÍ OKEN V TĚLOCVIČNÉ (NAPŘ. SÍTĚ)
- (y) - DEMONTÁŽ PARAPETNÍHO PANELU 8400/900/300 mm

HLAVNÍ PROJEKTANT Ing.Patrik Boguaj	VYPRACOVAL Jiří Zdražil	AUTORIZOVANÝ ING. Ing.Patrik Boguaj	Zpracovatel PD:
KATASTRÁLNÍ OZEMÍ: Pardubice INVESTOR: Pardubický kraj Komenského nám.číslo 125, 532 11 Pardubice			<b>BOGUAJ</b> Stavební inženýrství s.r.o. Kamenický 41, 539 41 Kamenický IČO: 287 86 736 DIČ: CZ28786736
NÁZEV AKCE: Speciální ZŠ,MŠ a praktická škola Pardubice, budova E školy v areálu Do Nového - výměna vnějších okenních a dveřních otvorů			ZAKÁZKOVÉ ČÍSLO : 1701/2018
ČÁST PD: D1.1 Architektonicko - stavební řešení			ARCHIVNÍ ČÍSLO : 01/2018
STUPEŇ PD: Zadávací projektová dokumentace pro výběr zhotovitele a provedení díla			DATUM : Únor 2018
NÁZEV VYKRESU: POHLED ZÁPADNÍ - STÁVAJÍCÍ STAV + DEMONTÁŽE A BOURÁNÍ			FORMÁT: 5xA4
MĚŘÍTKO: 1:100		ČÁST PD: D1.1.b	OZNAČENÍ: SS 05